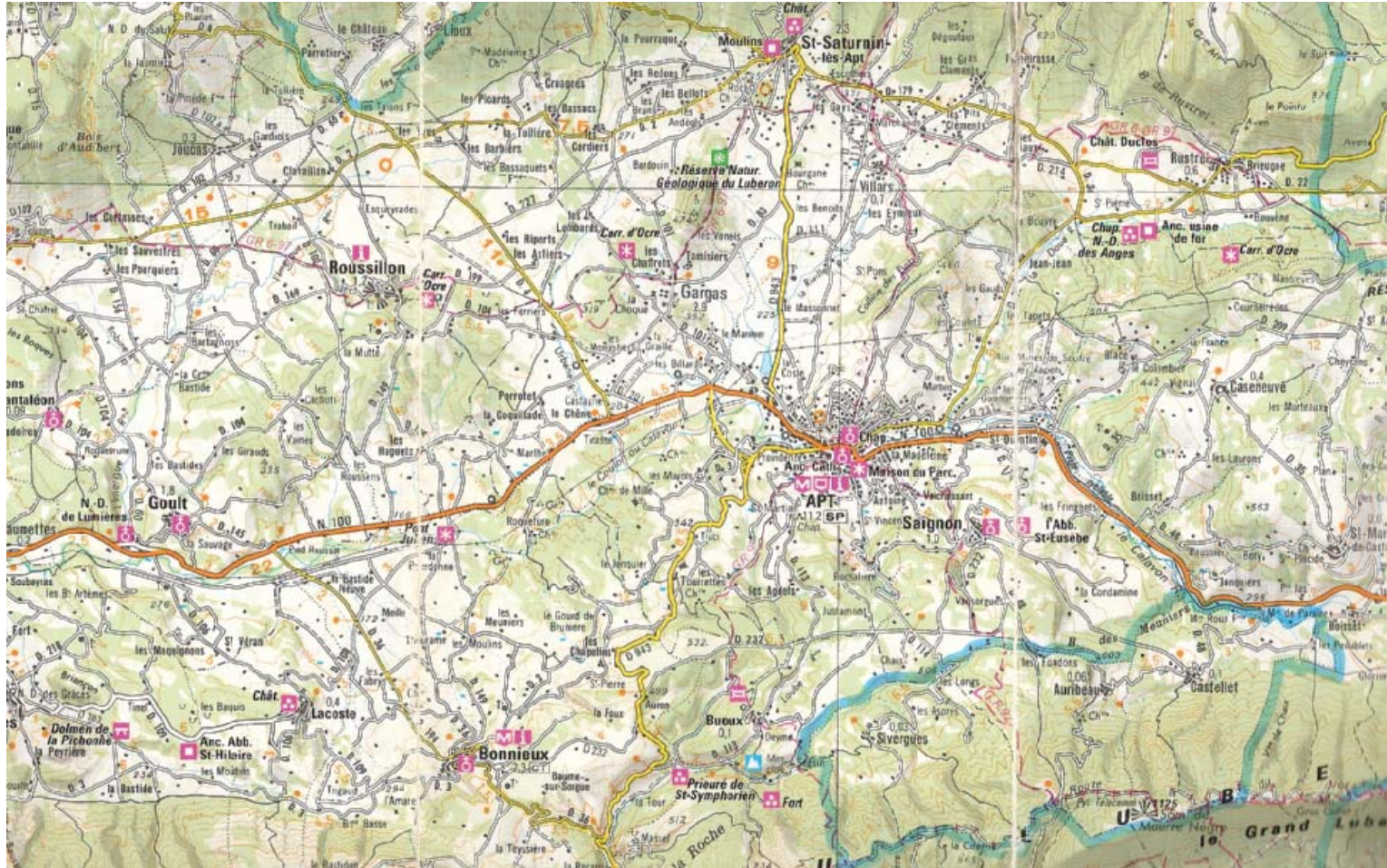


TransAPT



Le Pays d'APT (20 X 30 KM)

CONDITIONS GENERALES D'EXPLOITATION

Tarif taxi au km : **0,60 € HT**

Prix du ticket : **1,5 €**

Prise en charge :

Enfants : **0**

Personnes âgées, par trajet : Juillet 2004 : **1,50 €**

Mai 2005 : **3,00 €**

Octobre 2005 : **4,50 €**

Réservations : 24 heures à l'avance, via permanence téléphonique

Taxis basés à Bonnieux, soit à **10km** du centre de polarité des déplacements

Pourquoi des taxis ?

Cas N°1 : *TransAPT* utilise ses propres véhicules

Coûts fixes annuels :	Amortissement du véhicule :	5 031 €
	Chauffeur :	12 196 €
	Total coûts fixes :	<u>17 227 €</u>
Coûts variables :	0,20 € /km	

Cas N°2 : *TransAPT* a recours à des taxis

Coût fixe :	0
Coûts variables :	0,60 € /km

Les coûts variables sont supérieurs de 0,40 € par km parcouru dans le cas N°2. Pour compenser les coûts fixes tels qu'évalués dans le cas N°1, il faudrait parcourir :

$$17\,227 / 0,40 = \underline{43\,067 \text{ km}} \text{ par an.}$$

Autre avantage des taxis : **souplesse, gestion très réduite**

Risque : **fiabilité**

STATISTIQUES GENERALES D'EXPLOITATION (Février 2004 à Janvier 2006)

Tarif taxi au km : 0,60 € HT

Prix du ticket : 1,5 €

Prise en charge : Enfants : 0

Personnes âgées, par trajet : Juillet 2004 : 1,50 €,

Mai 2005 : 3,00 €

Octobre 2005 : 4,50 €

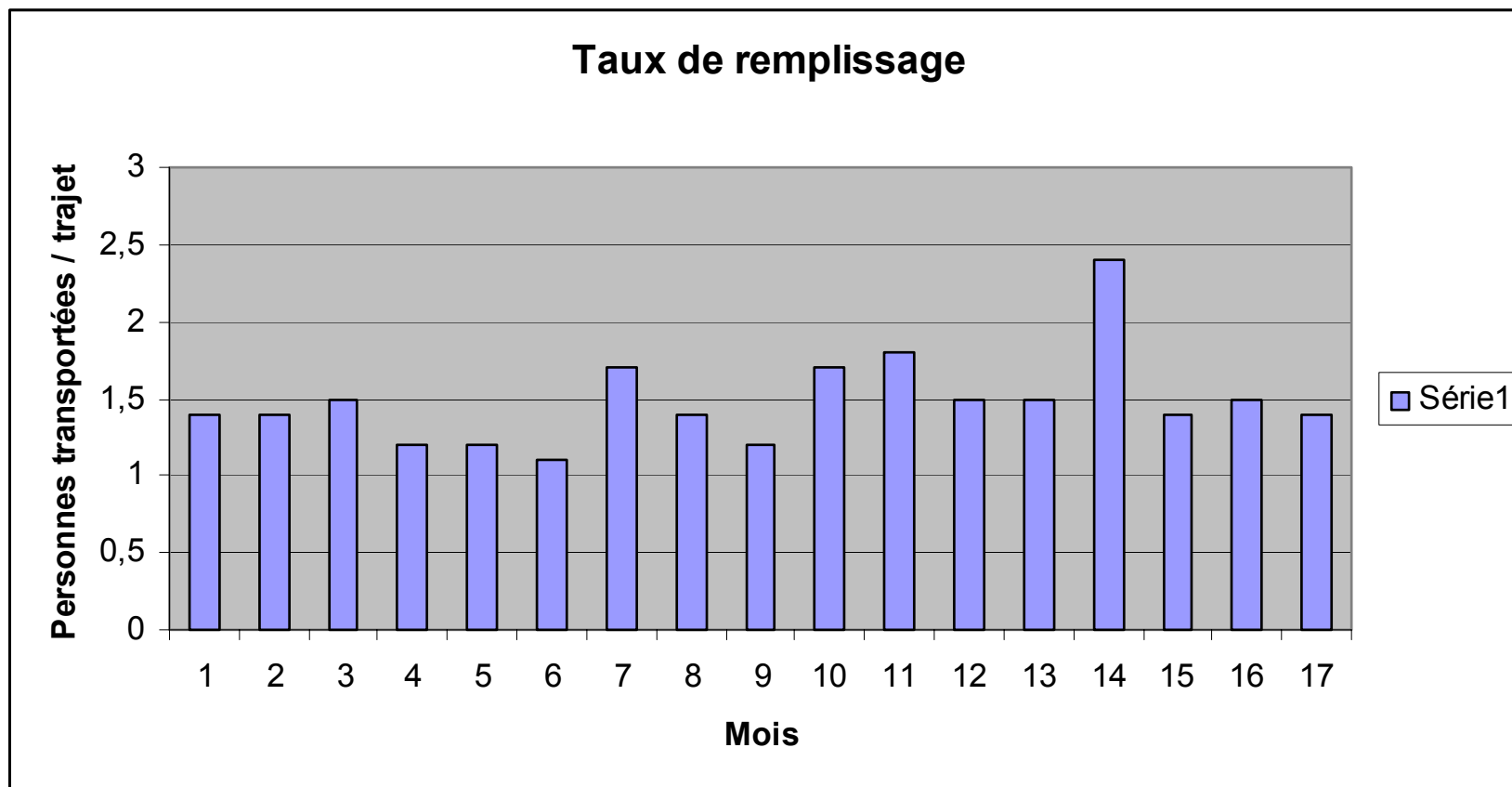
Km (2 ans)	Collégiens transportés	PA transportées	Nb de pers. transport.	Nb de trajets	Ventes €	Taux de remplissage	Trajet moyen km
40708	710	1113	1823	1187	3671,2	1,54	34,29

Coût moyen par personne : € 14,1

Déficit moyen par personne : € 12,1

Trajets à vide : Environ 35%

Recettes propres/coûts directs : **14%**



Impact faible et peu durable des augmentations de la prise en charge (mois 7, 10 et 14)

CONCLUSIONS

L'expérience réalisée montre que dans le cadre d'une mise en exploitation régulière, *TransAPT* devra:

- Améliorer ses taux moyens de remplissage au moyen d'une meilleure coordination des trajets : rôle fondamental de la centrale de réservation
- Continuer à fonctionner avec des taxis plutôt qu'avec ses propres véhicules
- Réduire le coût d'intervention des taxis : utiliser des taxis basés à Apt