



AWP

ATELIER WUNDERSCHÖN PEPLUM

AWP est une agence de reconfiguration territoriale (architecture / paysage). Projets à la Biennale d'urbanisme de Rotterdam, au Pavillon de l'Arsenal, Archilab, au Batofar, ... Etudes sur les mobilités à Bilbao pour l'IVM, à Bangkok pour le CNAM, à Lille pour les voies navigables de France, ... Publications dans Le Visiteur, Les Carnets du Paysage, ... Ces travaux s'accompagnent de projets et réalisations de bâtiments, plans d'urbanisme, paysages, mobiliers urbains, ... Les associés sont : Marc Armengaud, Matthias Armengaud, Alessandra Cianchetta, Sébastien Demont, Arnaud Hirshauer, Aurélien Masurel.

CHEF DE PROJET

Marc Armengaud

philosophe, artiste
Professeur à l'Ecole d'Architecture de Marne la Vallée, et à l'École du Paysage de Versailles

marc-armengaud@awp.fr
+33 (0)6 77 94 54 30

DIRECTEUR ARTISTIQUE

Matthias Armengaud

architecte, artiste
matthias-armengaud@awp.fr
+33 (0)6 84 61 99 16

CONTACT

www.awp.fr
www.troll.fr.vu
15, rue du 19 mars 1962
92240 Malakoff - France
T +33 (0)1 46 54 10 03
F +33 (0)1 40 84 92 52
awp@awp.fr

IVM

INSTITUT POUR LA VILLE EN MOUVEMENT

PSA PEUGEOT CITROËN

L'IVM est une association créée en 2000 à l'initiative du groupe PSA Peugeot Citroën. Son secrétaire général est Xavier Fels, directeur des relations extérieures de PSA Peugeot Citroën ; le conseil scientifique et d'orientation est présidé par François Ascher, professeur à l'Institut français d'urbanisme - Université Paris 8 ; la déléguée générale est Mireille Apel-Muller. L'IVM est un carrefour, un lieu de rencontre, de réflexion, d'échanges et d'actions, l'IVM s'adresse aux différents acteurs de la mobilité urbaine à travers l'Europe et le monde entier. Il s'attache, dans une démarche partenariale, à lancer des expériences, susciter des recherches et impulser des projets novateurs selon trois axes prioritaires :

- l'accès à la mobilité pour les personnes handicapées ou aux prises avec des difficultés spécifiques;
- l'amélioration des lieux et des temps de la mobilité, notamment par l'intermodalité et la multimodalité;
- la valorisation et la diffusion des expériences, des savoirs sur la ville en mouvement, ses cultures, ses civilités.

CONTACT

www.ville-en-mouvement.com
T +33 (0)1 53 40 95 60
F +33 (0)1 53 40 95 61
vilmouv@wanadoo.fr

PROTOCOLE TROLL

RECHERCHE/EXPÉRIMENTATION • MOBILITÉ NOCTURNE • DESIGN URBAIN FURTIF

UN PROJET DE

AWP



PARIS

HELSINKI

TORONTO

BARCELONA

04:30 AM

TROLL

WWW.TROLL.FR.VU

WWW.TROLL.FR.VU

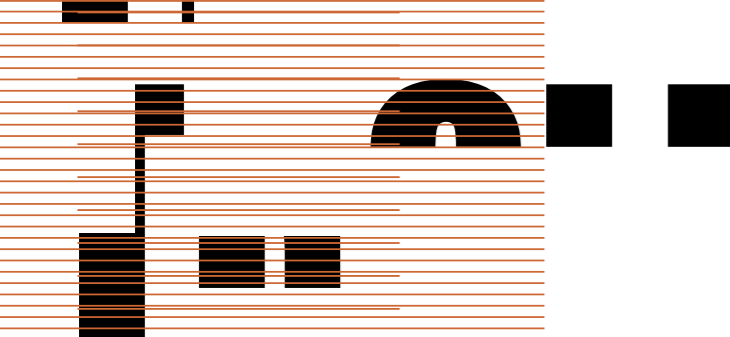


0-0--0-0-00

0- 0-0- 0- 0-0 000

-00 00 00

0-0-0-0-



UN PROJET DE RECHERCHE ET D'EXPÉRIMENTATION DÉVELOPPANT DES DISPOSITIFS ALTERNATIFS DE MOBILITÉ NOCTURNE, FURTIFS ET INTERACTIFS

« LES TROLLS ? SEULS LES ENFANTS LES VOIENT : ILS VIVENT LA NUIT, SORTENT DES FORÊTS POUR VENIR JOUER DANS LE POTAGER. ILS Y LAISSENT DES TRACES QU'ON DÉCOUVRE LE LENDEMAIN MATIN... »

« LÂCHER DANS LES RUES, LA NUIT, UNE FAMILLE DE TROLL, ENTITÉS MOBILES INDIVIDUELLES OU COLLECTIVES CAPABLES DE SUSCITER LA POÉSIE, LE DÉCALAGE ET D'ASPIRER LE PUBLIC VERS D'AUTRES LIEUX, VERS DES ESPACES URBAINS EN MARGE... »



➔ who & what is **TROLL**

PRINCIPAUX PARTENAIRES - 2004

VILLE DE ROME, RÉGION BRUXELLES-CAPITALE, WONDERFUL COPENHAGEN, ATAC (ROME), DSB (CHEMINS DE FER DANOIS), SCANDLINES (FERRY DANOIS), METRO ØRESTAD CORPORATION (COPENHAGUE), STIB (BRUXELLES), RADIO CITTA FUTURA (ROME), GROUPE TMR DE L'ÉCOLE DE DESIGN DE COPENHAGUE, ÉCOLE D'ARCHITECTURE DE COPENHAGUE, ÉCOLE D'ARCHITECTURE DE LA CAMBRE (BRUXELLES), COSMOPOLIS (UNIVERSITÉ LIBRE FLAMANDE DE BRUXELLES), SUB/SAS (GROUPE DE RECHERCHE À L'ÉCOLE NATIONALE SUPÉRIEURE DU PAYSAGE, VERSAILLES), FONDATION ADRIANO OLIVETTI (ROME), DANISH ARCHITECTURE CENTER (COPENHAGUE), MALMÖ KONSTHALL, RECYCLART (BRUXELLES), HÔTEL-SQUATT TAGAWA (BRUXELLES). AVEC LE SOUTIEN DES AMBASSADES DE FRANCE AU DANEMARK ET EN ITALIE, ET DE L'AFAA.

PARTICIPANTS-WORKSHOP TROLL 2004

AESWAD (DAVID CURTALLIES + MARIA LINDSLOM), CATHERINE GFELLER, NAT CHARD, MICHAEL RUDOLPH, SIGRUN LANGNER, WOUTER WIELS, NATHALIE RIAS, CÉLINE DEVISMES, ADAMO DEMONT, MATHIEU MEVEL, GROUPE TMR (PER HENRIKSEN + MAGNUS HÖLZNER + ANDERS CHRISTIANSEN + THOR BALLING + HILDUR EINARSDOTTIR + JOHAN FAST), MATTHIAS DELPLANQUE, JOAO SIMOES, VICTOR BRUNFAUT, DAVID JAMAR, JULIA KERJEAN, ENRICO MOLteni, CLAIRE CHEVRON, MATTHIAS ARMENGAUD, TAL, KEIKO OBLAAT, ALICE SCHYLLER-MALLET, GROUPE WATT, CLAIRE BARDAINNE, ROB MAZUREK, MARC ARMENGAUD, MICHAELA FRANZOSO, GAETANO DI STASIO, GIANMARIA SFORZA FOGLIANI, ANDRÉ CHINI, LILIANA ANDRADE, BORIS BEAUCARNE, MAKOTO FUKUDA, MANAMI DOI, MARIANNA MERISI, MATTEO MORI MEANA, AURÉLIEN MASUREL, MARTEEN VAN DEN ABEELE, IPPOLITO PESTELLINI, ALESSANDRA CIANCHETTA, JEAN-LUC BRISSON, SARI MYÖHÄNEN, ARNAUD HIRSCHAUER, FREDERIK IVAN PETERSEN, KAREN GAMBORG, KNUDSEN, VALÉRY DIDELON, TARWATER, WILLIAM VERBEEK, STALKER (ON), SCANNER, FRANÇOIS BÉGUIN, ERIC COULON, ALDO TURIN, BRUNO PÉRILLEUX, BERTRANDS HINDRICH, LUC GWIAZDZINSKI, JEAN-LOUIS GENARD, PATRICK BURNIAT, THOMAS DAWANCE, ANDREA AMBROGETTI, THUE RAVN, CARSTEN ARLUND, MAJA ASAA, KENT MARTINUSSEN, DANIEL SVARE, MARIA HELLSTRÖM, XAVIER FELS, NIELS ALBERTSEN, MIRELLE APEL MULER, CELESTE NICCHETTI, RENZO ROMITO, FRANCESCO CAPPALÀ, LAETTIA PICCININI, GUSTAV FAGERSTRÖM, GORGIA CANNICI.

► WHO ?

Le Protocole Troll est un projet de recherche et d'expérimentation conduit par AWP (Paris) dans le cadre du programme de l'Institut pour la Ville en Mouvement (fondation PSA) d'étude des mobilités urbaines nocturnes. AWP est un atelier d'architecture, de paysage et de design qui développe des projets de reconfiguration territoriale, pour articuler les échelles de la pratique et de l'hospitalité.

La famille Troll : en 2004, le Protocole a réuni une centaine de créateurs interdisciplinaires (artistes, architectes, designers, paysagistes) de 18 pays. 70 partenaires se sont engagés dans le développement de cette recherche, et sa diffusion internationale.

► WHAT ?

Des expérimentations destinées à révéler et stimuler d'autres façons de bouger la nuit : comment se déplacer après la fermeture, avec qui, pour aller où ? Troll investit la ville là où il reste du jeu, afin d'y laisser des traces/invitations, pour se dégager du faisceau des logiques sécuritaires (fermer la ville) ou mercantiles (l'ouvrir 24h/24).

Ces propositions de design nocturne furtif sont les outils d'un urbanisme prospectif qui fait apparaître en négatif la ville à partager : migrations collectives, jardins nocturnes nomades, communautés temporaires, signalétiques interactives...

➔ planète **TROLL**

Sur la planète Troll, la nuit, l'espace et le mouvement se perçoivent différemment. Les sons et les signes deviennent des indices pour une géographie sensorielle/sociale dont la logique est perturbée. Envisager les territoires de nuit comme un autre état de la ville, de la vie, des relations et des expériences possible. Choisir la mobilité comme révélateur de ces états. La nuit comme réserve et nouvelle frontière, les territoires nocturnes comme forêts urbaines où un réenchantement est possible. Le mouvement comme clé d'un rapport perceptif à l'environnement. La furtivité comme mode de communication et de déplacement flexible et innovant.

► TROLL ?

un laboratoire itinérant pour la stimulation des territoires nocturnes contemporains autour de pratiques en mouvement. C'est à l'échelle internationale que s'expérimentent ces déplacements novateurs. En réunissant les multiples acteurs de la ville nocturne, afin de croiser les points de vue, les imaginaires et les savoirs-faire : recherche, transport, art, urbanisme, éclairage. Les résultats sont des propositions de design urbain furtif pour des odyssées noctambules.



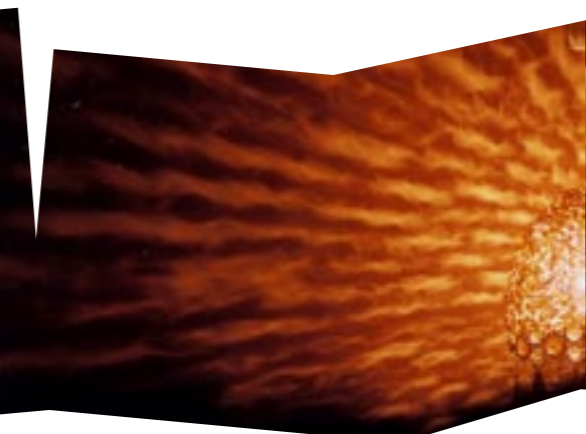
ROMATROLL STOPS THE TRAFIC - AVRIL 2004 - OUVERTURE PIÉTONNE TEMPORAIRE DE LA TANGENZIALE

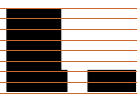
► TROLL ?

des parcours balisés par des signaux fugitifs qui deviendront les totems d'une géographie provisoire. Des bornes interactives situées dans les lieux d'attente qui dévoileront le territoire accessible la nuit. Des jardins mobiles, des Hubs de nuit ou des cantines nomades sont les étapes de migrations nocturnes = des espaces devenus publics, pour accueillir des communautés passagères.

► TROLL ?

un programme d'urbanisme prospectif. Le moyen = faire rêver la ville. Le mouvement = aller se poster sur les frontières pour réactiver nos sens/nos envies/nos idées. Le but = faire apparaître de nouveaux besoins fondamentaux = ouvrir des espaces publics éphémères et réactifs, pensés pour et par la mobilité = les relier par des parcours nourris par une compréhension du temps social de la nuit, grâce à la participation des habitants.





TROLL toolbox



TROLL IN PROGRESS

Le Protocole propose une boîte à outils pour développer des projets Trolls sur des territoires réels. Cette boîte à outils s'enrichit de façon cumulative au fil des workshops, des expérimentations, des portraits de villes, à partir de pistes rigoureuses et ouvertes.

PROCESSUS D'INTERVENTION IN SITU

► **Diagnostic** des enjeux urbains, et cartographie des sites Trolls : là où la ville mute, où elle ne réveille plus, où elle se perd... Création d'une plateforme de réflexion et de production avec les acteurs de la mobilité nocturne de ce territoire.

► **Suivi d'un workshop** de créativité interdisciplinaire à partir des pistes de design Troll, sur des sites précis, et des hypothèses thématiques correspondant aux enjeux de ce territoire. Les différents projets produisent le scénario d'une intervention troll *in situ*.

► **Réalisation grandeur nature** de ce scénario, en partenariat avec les acteurs du territoire rencontrés pendant la phase de diagnostic.

BOÎTE À OUTIL

URBANISME TROLL

= TYPOLOGIE DE LIEUX, ATTITUDES, OBJETS, OU SYMBOLES DE LA MOBILITÉ NOCTURNE + ATLAS TROLL : FIGURES DE PAYSAGES PERMETTANT D'OBSERVER ET DE PROVOQUER DES MOBILITÉS NOCTURNES. DÉTROI, ARCHIPEL, CENTRE-PÉRIPHÉRIE, CORRIDOR, HINTERLAND, SATELLITES, DORTOIRS, EUROLAND... + CARTE POLITIQUE TROLL = DYNAMIQUE DES PRESSIONS CRITIQUES, POUR DÉFINIR DES PLATEFORMES DE RÉFLEXION ET D'ACTION COLLABORATIVES.

DESIGN TROLL

= 4 UNIVERS D'INSPIRATION TROLL, NATURE INVASION, ANCIENT LIGHT, FUTURISTIC NIGHT, RECYCLING THE CITY + UNE GAMME DE 50 MATÉRIAUX = PROPOSER DE NOUVELLES APPROCHES DE L'ÉCLAIRAGE, LA RENATURALISATION DES VILLES, DES SIGNALÉTIQUES, DU MOBILIER URBAIN BIODÉGRADABLE, DES ÉCRITURES ÉPHÉMÈRES, DES ESPACES NUMÉRIQUES LO-FI, DU MAQUILLAGE / TATOUAGE OU ENCORE DES TRACES QUI SE REVERSENT DANS LE JOUR...

PROJETS TROLL

= 35 PROJETS PROPOSÉS PAR LES INVITÉS DES WORKSHOPS 2004 SUR DES SITES PRÉCIS, À COPENHAGUE, MALMÖ, BRUXELLES, LILLE, ROME, TOKYO. 6 THÉMATIQUES PRINCIPALES : NOCTAMBULLE (RENOUVELLER LA PERCEPTION PAR LE MOUVEMENT), HOSPITALITÉ (RENDRE HABITABLES LES ESPACES DE REJET), MÉTAMORPHOSES (RELIRE/RELIER LA VILLE), OASIS (OUVRIR DES ESPACES DE RÉSERVE), TRACES (LAISSER UNE EMPREINTE, POURSUIVRE LE MOUVEMENT DANS D'AUTRES DURÉES), COMMUNAUTÉ (RENOUER / PARTAGER DES GESTES).



espaces publicsfurtifs

THÈME DE DESIGN TROLL «NATURE INVASION»
+ PROJET SUNDTROLL / INFRAREDBOX (A. CIANCHETTA)
= MICRO-OASIS DE MOBILITÉ GRÉFFÉ SUR UN ABRIBUS, ROME, NOTTE BIANCA 04



détournement de mobilité

PROJET ROMATROLL HI-JACKING (N. CHARD/N. HENRIKSEN/E. MOLTEN/N. RUDOLPH/S. LANGNER)
+ LIGNE DE BUS ROMATAROLL
+ MATTHIEU MEVEL EN DIRECT DE RADIO CITTA FUTURA
= DÉTOURNEMENT RADIOGUIDÉ VERS LA TANGENZIALE



communauté passagère

PROJET ROMATROLL "CORVIALE STORY TELLING" (AESWAD)
+ "UN BUILDING FAIT SIEN" (C. GFELLER)
= CRÉATION COLLECTIVE D'UNE CONSTELLATION DE LUCIOLES (STALKER / ON)
AVEC LES HABITANTS DU CORVIALE.

réalisations in situ

► En 2004, la famille Troll a produit 3 événements in situ, à Rome et Bruxelles :

dispositifs d'une nuit, attirant un public non initié. Ces mises en situation des concepts Trolls, permettent de les mesurer, en les exposant à une réception citoyenne. Le Protocole = un processus cumulatif de réalisations sur plusieurs territoires et plusieurs années = la force des propositions et leur mise en œuvre s'affine. Ces situations de communication/diffusion du Protocole, sortent la recherche urbaine des débats spécialisés. Faire du débat une expérience, dénouer les crispations par le mouvement collectif, replacer le geste participatif artistique dans la dynamique sociale.

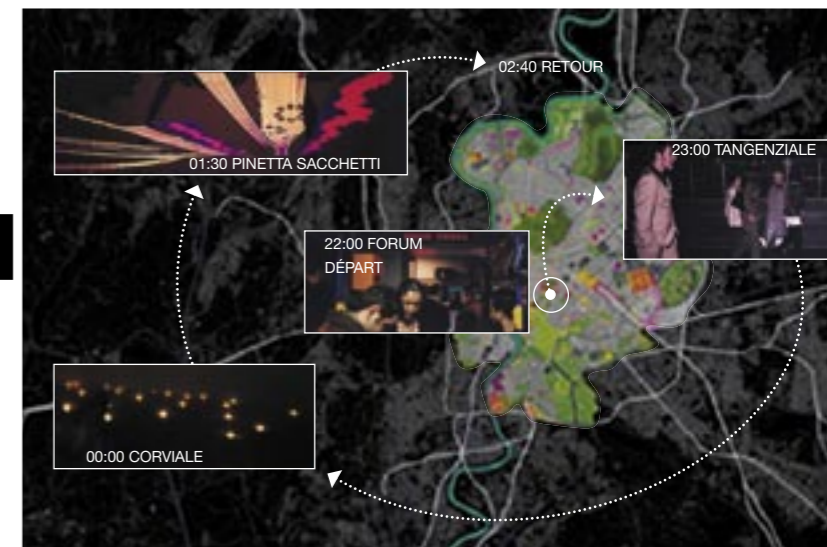
Pour partager la méthode, des outils de communication ont été créés :

- l'exposition multimédia **Troll in progress**, créée à la Fondation Adriano Olivetti (Rome/avril 04). En 2005 au COAC de Barcelone, et à Mercer Union (Toronto).
- le site web www.troll.fr.vu

MICRO-OASIS NOCTURNES / ROME / 18 SEPTEMBRE 2004

TROIS JARDINS DE NUIT VIENNENT SE GREFFER AU CONFLUENT DE FLUX DE MOBILITÉS, À L'EMPLACEMENT DE LIEUX D'ATTENTE DE BUS OU DE TRAMS. CES 3 MICRO-OASIS PROPOSENT DES ESPACES PUBLICS TEMPORAIRES, OÙ FAIRE UNE PAUSE DANS UN TRANSAT. POUR Y RÉENVISAGER LES LIEUX DE MOBILITÉ COMME POINTS DE DÉPART D'UNE RECONQUÊTE PARTAGÉE DE LA VILLE NOCTURNE (ET DIURNE ?). LES VISITEURS SONT INVITÉS À REMPLIR UN QUESTIONNAIRE ET DÉBATTENT ENTRE EUX ET AVEC LES ORGANISATEURS.

COMMANDE DE LA MAIRIE DE ROME POUR LA NOTTE BIANCA + SOUTIEN DE L'AMBASSADE DE FRANCE



DISPOSITIF DE LA PASSEGIATA TROLL EN 4 STATIONS - 22 AVRIL 2004

PASSEGGIATA TROLL / ROME / 22 AVRIL 2004

DÉPART DU CAPITOLE D'UNE LIGNE DE BUS ROMATROLL / DÉTOURNEMENT DES BUS EN DIRECT PAR RADIO CITTA FUTURA : INTERACTIONS AVEC LES PASSAGERS ET ENTRE LES BUS / FERMETURE EXCEPTIONNELLE DU TRAFIC SUR LA TANGENZIALE EST (VOIE RAPIDE SUSPENDUE) DEVENUE PIÉTONNE POUR LES PASSAGERS TROLL / LES BUS REJOignent LE CORVIALE, UNE BARRE HLM EN LOINTAINE PÉRIPHÉRIE, LONGUE DE 1 KM. LES HABITANTS AVAIENT REÇU UNE CARTE POSTALE LES INVITANT À LA CRÉATION COLLECTIVE D'UNE CONSTELLATION DE LUCIOLES DERRIÈRE LE CORVIALE. CERTAINS FAISAIENT DES SIGNAUX AVEC L'ÉCLAIRAGE DE LEURS APPARTEMENTS / DERNIÈRE ÉTAPE À LA PINETTA SACCHETTI, POUR LA VISITE D'UN JARDIN VIRTUEL (INSTALLATIONS TEXTILES) ADOSSÉ À UNE VOIE RAPIDE. LES SONS GUIDENT LES PROMENEURS QUI DÉGUSTENT UN CORNETTO ET UN CAFÉ / RETOUR LENTO, TOUTES LUMIÈRES ÉTEINTES.

A L'OCCASION DU COLLOQUE INTERNATIONAL SUR LES MOBILITÉS NOCTURNES ORGANISÉ PAR L'IVM ET LA VILLE DE ROME.

PARTENAIRES : IVM, VILLE DE ROME, RÉGIE DE TRANSPORT ATAC, RADIO CITTA FUTURA, FONDATION OLIVETTI / ARTISTES TROLL : AWP + STALKER/ON + CATHERINE GFELLER + SARI MYÖHÄNEN + TAL

TAGAWA/AWAGAT / BRUXELLES / 02 MARS 2004

PENDANT LE WORKSHOP BRUXTROLL, LE TAGAWA (SQUATT MILITANT DANS UN HÔTEL DE LUXE AVENUE LOUISE) DEVIENT UN HUB ALTERNATIF DE MOBILITÉS NOCTURNES. INFORMÉ PAR LA RUMEUR ET DES SMS, UN PUBLIC DE PLUSIEURS CENTAINES DE SPECTATEURS VIENT ASSISTER À UNE SOIRÉE DE PERFORMANCES MULTIMÉDIA TROLLSOUNDS : POUR MATÉRIALISER L'INVERSION DE CE LIEU, ON LE REBAPTISE AWAGAT ! A L'INVITATION DU TAGAWA. PERFORMANCE DE ROB MAZUREK, LENA, JOAO SIMOES, &G, BORIS BEAUCARNE, WOUTER WIELS, NATHALIE RIAS.



➔ perspectives **TROLL** 2005

► **Nouveaux territoires** : ouvrir l'Atlas Troll à d'autres formes urbaines de la nuit en mouvement. Après le Détroit entre Copenhague et Malmö, l'Archipel à Bruxelles, et le renversement Centre/Périphérie (Rome), d'autres morphologies suscitent des projets Troll.

> Corridor, Hinterland, Ile, Front de mer, Euroland, Vicariance, Division cellulaire, Cabotage, Villes Satellites...

> Les trois territoires Troll 2005 seront Toronto, Helsinki et Barcelone + des missions à Bilbao, Istanbul, Berlin, Sao Paulo. Enfin, des propositions des workshops 2004 seront réalisées à Bruxelles, Copenhague et Malmö.

► **Recherche** : un séminaire Troll aura lieu à Paris en 2005, réunissant la famille Troll pour débattre de l'impact de leur recherche collective. Artistes, urbanistes, représentants associatifs, paysagistes, sociologues, historiens ou élus, ils viendront partager des perspectives critiques et des propositions pour affiner la portée des actions Troll = une norme à l'envers ou un label pour décaler les villes.

► **Expérimentations** : à partir de thématiques renouvelées, en insistant sur la production de **traces** :

- design : densités sonores, chorégraphies furtives, multimédia lo-fi, cantine nomade
 - urbain : ponts de mobilité, hubs de reconfiguration de la nuit, vitesse/lenteur, guidage multimodal
 - pratiques : sport de nuit, jardiner l'espace public, manifester après la fermeture, recycler la ville

► **Concours** : le protocole Troll et l'IVM organiseront également en 2005 un concours international de design Troll. Inviter de jeunes professionnels ou étudiants à réunir des équipes interdisciplinaires pour proposer des dispositifs trolls.

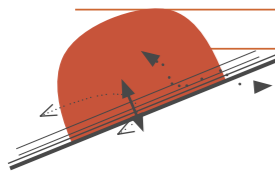
En partenariat avec des écoles internationales de design et de création, et des industriels.

► OBJECTIF DU PROTOCOLE

produire une masse critique de projets expérimentés qui permettent de formuler des directions stratégiques de mise en mouvement des territoires après la fermeture, sans dénaturer l'originalité de la situation nocturne. Démontrer la force de démarches interdisciplinaires et collaboratives pour déchiffrer la ville à venir dans le corps de la ville nocturne.

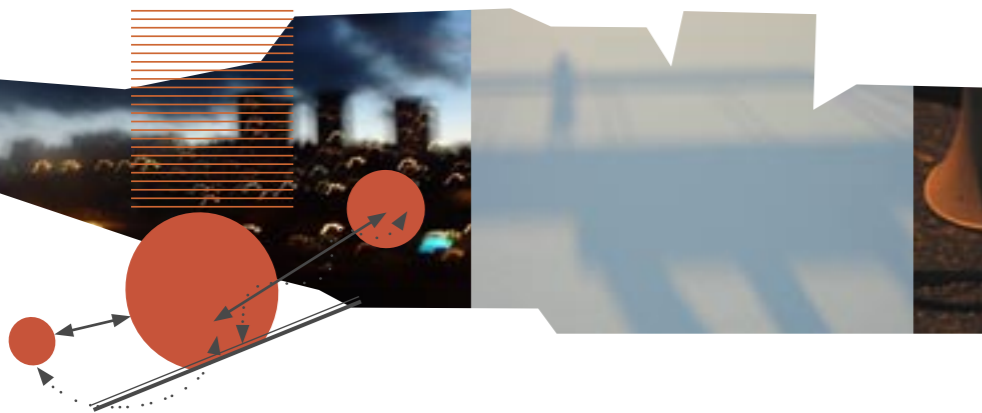
En développant un réseau international d'échanges d'informations, de gestes et de partenariats pour des actions connexes et innovantes, il s'agit de contribuer durablement à la réflexion sociale, urbaine et politique sur les nouveaux visages des villes contemporaines. La publication d'un Guide du Trollisme sera donc un objectif essentiel en 2005 : reprendre le mouvement d'une recherche originale, et traduire ses enseignements à partir des interventions in situ.

« LÂCHER DANS LES RUES, LA NUIT, UNE FAMILLE DE TROLL, ENTITÉS MOBILES INDIVIDUELLES OU COLLECTIVES CAPABLES DE SUSCITER LA POÉSIE, LE DÉCALAGE ET D'ASPIRER LE PUBLIC VERS D'AUTRES LIEUX, VERS DES ESPACES URBAINS EN MARGE... »



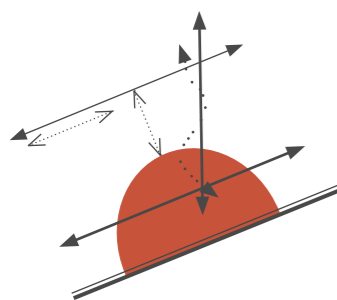
FRANCHISSEMENT DES VOIES RAPIDES QUI SÉPARENT LA VILLE DU LAC
 + RECYCLAGE
 + SPORT DE NUIT
 + PONT DE MOBILITÉ AVEC MARSEILLE

Toronto franchissement



OUVRIR DES CORRIDORS DE VEILLE VERS LES VILLES SATELLITES
 + TV TROLL PAR DES ENFANTS
 + LUMIÈRES SPECTRALES
 + PONT DE MOBILITÉ AVEC VIIPURI (CARÉLIE) ET PARIS/VILLES NOUVELLES

Helsinki corridors / villes nouvelles



HABITER L'HINTERLAND DE LA MÉTROPOLE, CONNECTER DES FLUX ET DES POCHES
 + DENSITÉ SONORE
 + FUTURISME NOCTURNE
 + PONT DE MOBILITÉ AVEC MONTPELLIER ET BERLIN

Barcelone Hinterland

