

# Institut pour la ville en mouvement

Paris, avril 2008

## « Flexisécurité » et mobilité Quelques remarques

Julien Damon

Professeur associé à Sciences-Po

Rapporteur général du « Grenelle de l'insertion »

# Sommaire

Quelques notes sur la notion de « flexisécurité »

Quelques composantes « concrètes »

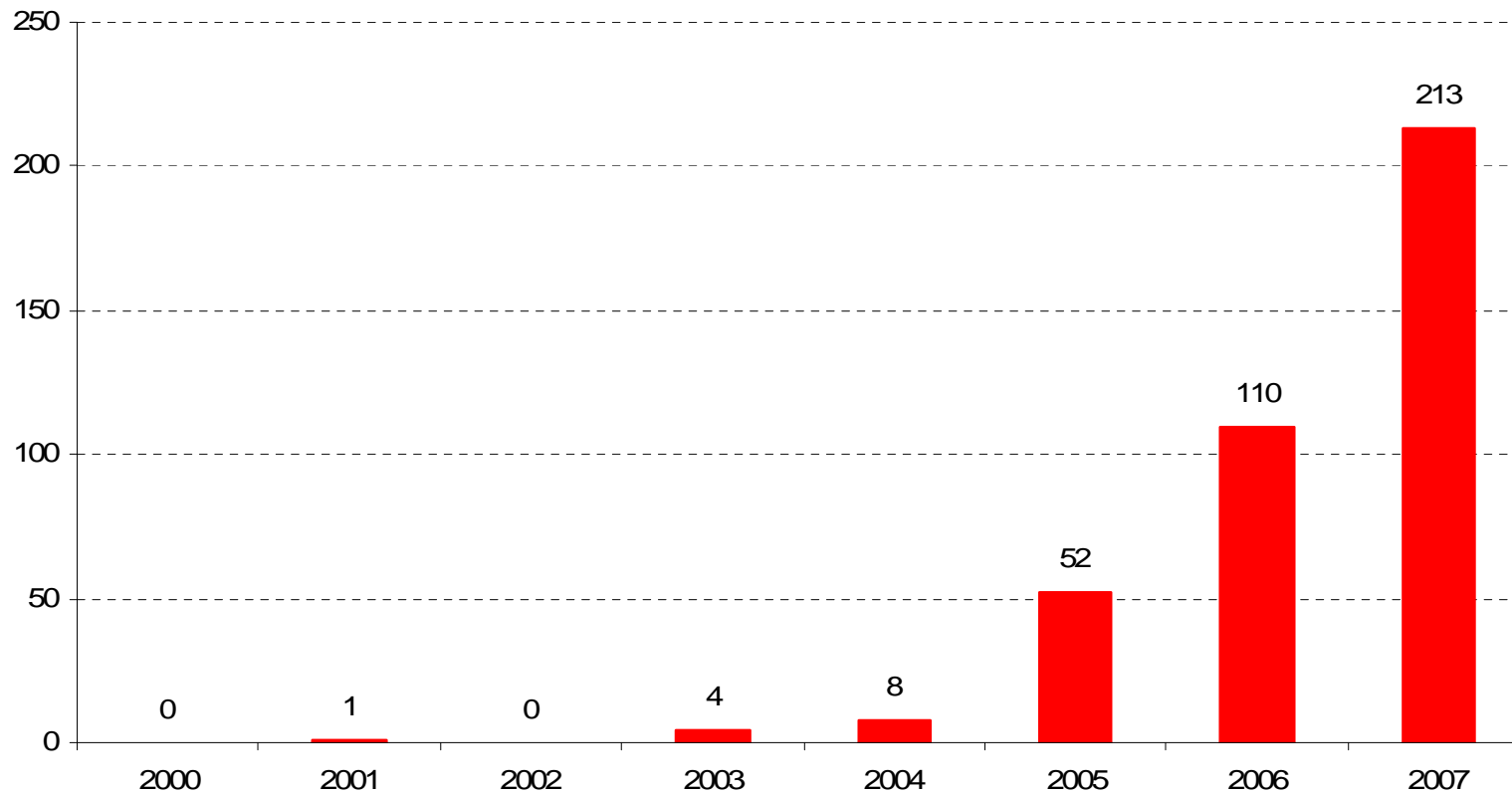
Le lien encore ténu avec les mobilités

Petit bonus : résultats de l'enquête Veolia/Ipsos

**Quelques notes sur  
la notion de  
« flexisécurité »**

# Un néologisme du millénaire

Occurrences cumulées de « flexicurité », « Flexsécurité » et « Flexisécurité » dans la presse



Champ : AFP, Le Monde, l'Humanité, Le Figaro, Libération, La Croix, Les Echos

# Trois origines

- Les institutions internationales : OCDE et Banque Mondiale : **sécurité + flexibilité**
- La commission européenne : **des emplois plus nombreux et de meilleure qualité**
- Des idées : **« droits de tirage sociaux », « portage » des droits**

# Combiner marchés du travail souples et sécurités adéquates

Idée forte : **sécuriser les parcours**  
**(professionnels) et pas les personnes**

Plutôt que de se concentrer sur la « sécurité  
de l'emploi occupé » (**job security**)

...

se concentrer sur la « sécurité d'emploi et  
d'employabilité » (**employment security**)

# Deux regards...

Laudatif

Flexibilité (atténuée) <<<>>> Sécurité (assurée)



Critique

Flexibilité (généralisée) <<<>>> Sécurité (dégradée)



# Typologie (simple...)

Flexibilité...	...faible	...élevée
Sécurité...		
...faible	-	<b>Modèles libéraux</b>
...élevée	<b>Modèles continentaux, corporatistes</b>	<b>Modèles nordiques, socio-démocrates</b>

# Typologie (plus compliquée...)

Principe... Stratégie...	Flexibilité par la sécurité	Sécurité par la flexibilité
Flexisécurité négociée	<p><b>Référence danoise</b></p> <p>(activation strategies – Capabilities Approach)</p>	<p><b>Europe libérale</b></p> <p>(Flexibility versus security trade-off)</p>
Flexisécurité imposée	<p><b>Retour de l'Etat social</b></p> <p>(Social protection for flexible labor forces + Learnfare))</p>	<p><b>Anglo-saxons libéraux</b></p> <p>(Activation strategies = Workfare)</p>

# La flexisécurité c'est aussi la « qualité » du travail

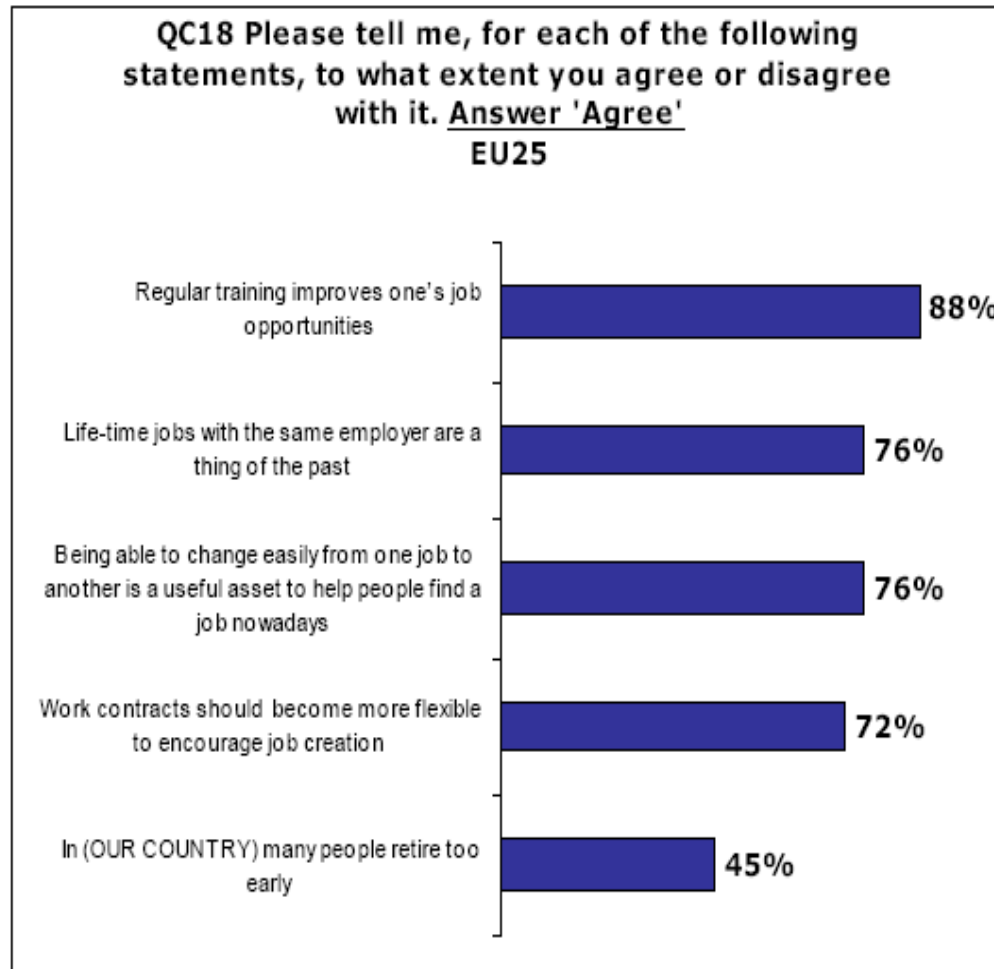
Les dimensions de la qualité du travail sont :

- 1/ la qualification du poste,
- 2/ le degré d'autonomie du salarié,
- 3/ les opportunités de formation,
- 4/ la sécurité de l'emploi,
- 5/ la compatibilité de l'activité professionnelle et de la vie familiale.

# Trois « régimes » d'emploi

- 1/ **Le régime « inclusif »** des pays nordiques autorise un haut niveau d'intégration et de satisfaction, avec une puissante structuration de la formation.
- 2/ **Le régime « dualiste »**, en France et en Allemagne, voit les employés les mieux intégrés bénéficier à plein régime de ce qui pourrait bénéficier aux plus éloignés de l'emploi.
- 3/ **Le régime de marché** (le Royaume-Uni) se caractérise par une forte corrélation entre l'insécurité au travail et sa faible qualité.

# Les Européens « adhèrent » à la flexisécurité



**Quelques  
composantes  
« concrètes »**

# Les principales composantes

(vues de la Commission européenne)

- Souplesse et sécurisation des dispositions contractuelles
- Stratégies globales d'apprentissage tout au long de la vie
- Efficacité des politiques actives du marché du travail
- Systèmes modernes de Sécurité sociale

# Six domaines

- La législation sur les contrats à durée indéterminée
- La législation sur le travail intérimaire
- Les régimes de formation professionnelle continue
- La législation sur les licenciements économiques,
- L'organisation des services publics de l'emploi
- Les régimes d'assurance chômage.

# Les flexibilités et les sécurités qui peuvent être associées

	Flexibilité (employeur)	Sécurité associée (salarié)
<b>Salaires</b>	- Ajustement des salaires en tenant compte de la performance individuelle et/ou collective. ex. : prime de résultat, bonus, participation, intéressement, prime de performance collective, abondement à des plans d'épargne d'entreprise etc.	- Sécurité dite "de représentation": capacité d'un pays à négocier la flexibilité salariale sur la base de compromis établis par des accords collectifs.
<b>Emploi</b>	- Ajustement du volume de la main-d'oeuvre aux besoins de production.	- Sécurité dans l'emploi au lieu d'une sécurité de l'emploi. - Politiques d'évitement des périodes longues de chômage.
<b>Volume de travail</b>	- Dispositifs d'aménagement, de réduction ou d'augmentation du temps de travail. - Mobilisation de la force de travail en recourant aux heures supplémentaires.	- Aptitude des partenaires sociaux à négocier des accords innovants "donnantdonnant".
<b>Compétences</b>	- Mobilité des salariés d'une fonction à une autre. - Réponse aux difficultés de recrutement en cas de tensions sur le marché du travail externe. - Mise en place par accords collectifs (de groupe par exemple), notamment des accords de GPEC.	- Sécurité reposant sur la stabilité de l'emploi à l'intérieur d'une unité qui transcende l'entreprise (le groupe, l'unité économique et sociale). - Mobilité et évolution du salarié vers des métiers ou des postes d'avenir avec l'appui de son employeur. - Renforcement de la formation continue. - Relations salariales bilatérales versus relations d'emploi multilatérales (sous-traitance).
<b>Externalisation</b>	- Tâches confiées à des prestataires extérieurs. - Report du recrutement voire transfert de salariés chez le prestataire.	- Sécurité du revenu. - Capacité du prestataire à offrir une plus grande diversité des missions et à lisser l'activité.

# Illustrations (1)

- Belgique : introduction (1985) de « crédits-temps) dans les grandes entreprises. Possibilités d'interrompre sa carrière.
- Pays-Bas : 40 % des travailleurs couverts par un fonds de formation, utile tout au long de la vie.
- Espagne : convention en 2006 pour résorber les CDD (34 % du total des emplois)

## Illustrations (2)

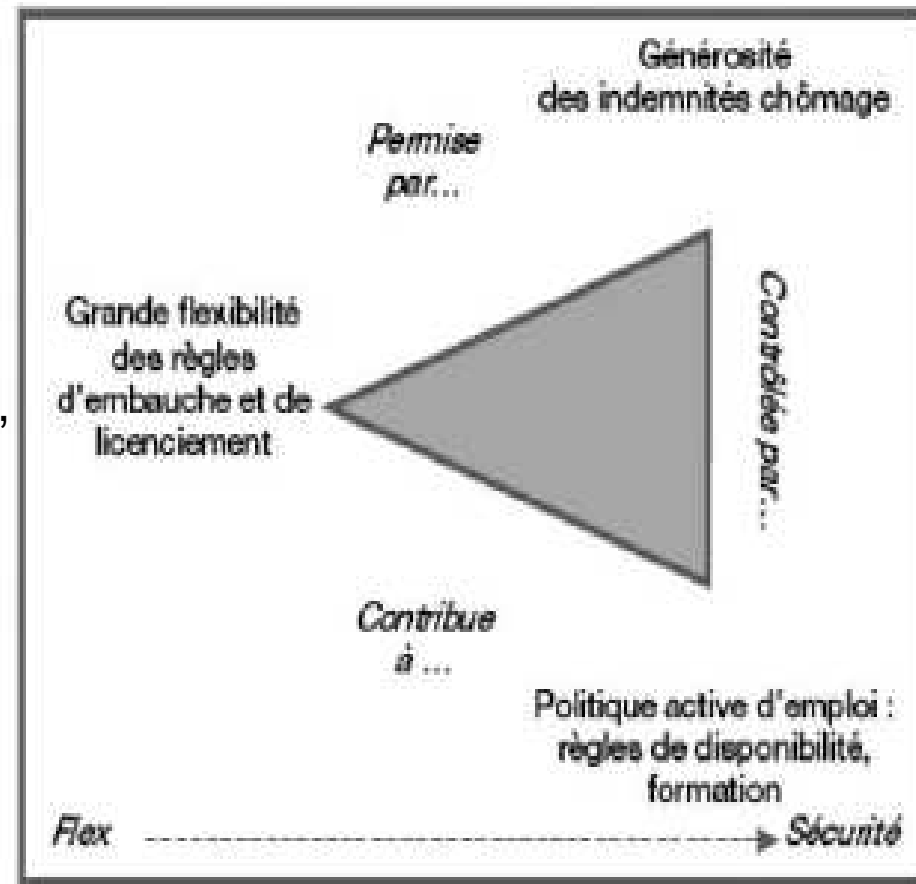
- France : les contrats de transition professionnelle : formations individualisées.
- Allemagne : 40 % des salariés couverts par des comptes de temps de travail.
- Danemark : rotations d'emplois → travailleurs se forment pendant que des chômeurs prennent l'emploi des temporairement absents.

# Le triangle d'or danois

## Le triangle d'or danois

- 1/ flexibilité des contrats,
- 2/ générosité des assurances sociales,
- 3/ activation des dépenses

LE TRIANGLE « MAGIQUE » DU MODELE DANOIS



**Le lien  
encore ténu  
avec les mobilités**

Deux sujets concrets de temps abordés  
parfois autour de la flexisécurité...

- La garde des enfants
- Les déplacements

... mais avec des traductions concrètes  
d'ampleur radicalement différente

# Deux dimensions vraiment cruciales

**Question :** Quelle est la raison principale pour laquelle les emplois proposés ne vous conviennent pas ?

Les emplois proposés :

Ne sont pas adaptés à mes qualifications	39
Sont de trop courte durée ou ne sont pas assez bien payés et en perdant mes allocations, je ne suis pas sûr d'y gagner	19
M'obligent à faire des dépenses supplémentaires qui me coûtent autant que ce que je gagne (transport, garde d'enfants...)	19
Sont des métiers qui ne m'intéressent pas	12
<i>Autres</i>	11

# Pour la garde des enfants...

- Une préoccupation grandissante partout
- OCDE et Commission à l'unisson
- Service public et droit opposable en perspective

# Pour les mobilités...

- Une préoccupation certes, mais faible
- Un traitement d'action sociale, sans grande ampleur...
- La France est cependant bien en avance en la matière...

# Des progrès considérables à faire...

**Question :** De quoi auriez vous le plus besoin pour pouvoir travailler ?

D'un moyen de transport	20
D'une formation	16
D'un suivi médical	11
De conseils, des personnes à qui vous adresser	8
D'une incitation financière	8
D'un moyen de faire garder vos enfants	5
D'un logement	5
D'un suivi social	4
Autres réponses	7
Rien de tout cela	13
Sans réponse	3

# ... en particulier pour les « travailleurs pauvres »

Aux Etats-Unis, les frais de commuting :

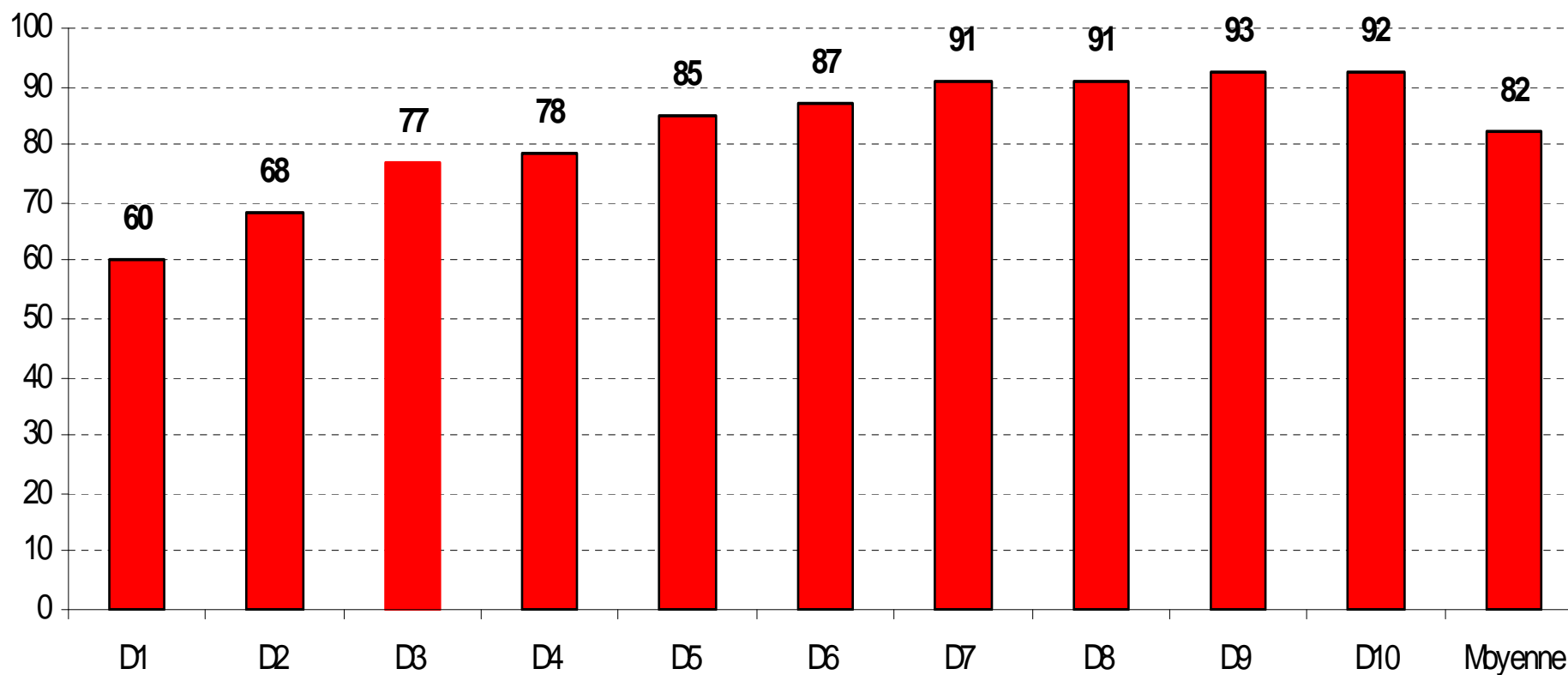
- 6,1 % des revenus pour les travailleurs pauvres
- 3,8 % pour les autres travailleurs
- 8,4 % pour les travailleurs pauvres avec automobile

« Put simply, access to affordable commuting options is a key factor in the economic mobility of the working poor »

# Quelques données du problème français (1)

## Part de la population possédant au moins une voiture selon les revenus

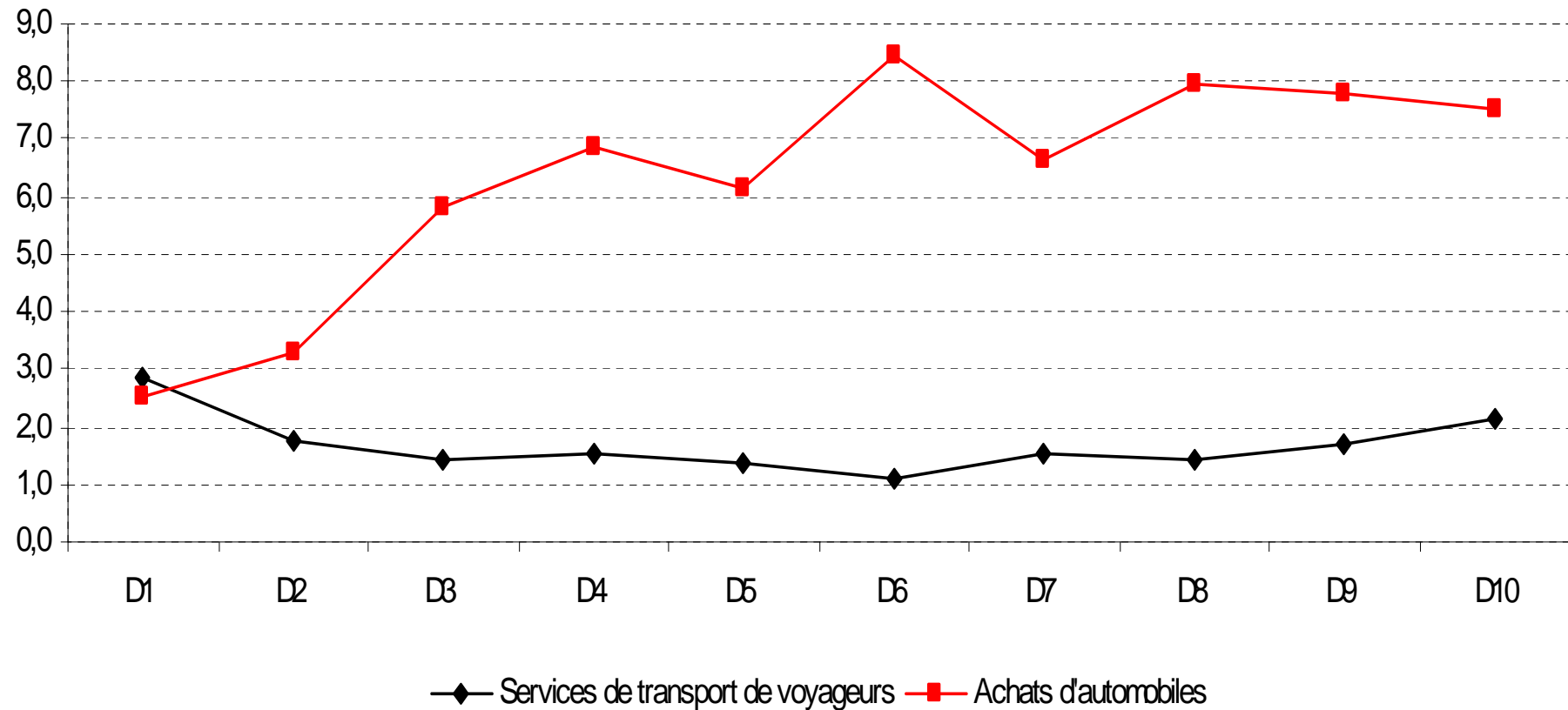
France métropolitaine (en %)



# Quelques données du problème français (2)

## Part des revenus consacrés à certains budgets transport selon les revenus

France métropolitaine (en %)



# Au final... deux tendances

Une flexibilisation appelée à se poursuivre

Une sécurisation largement à enrichir...

→ Le terme « sécurité » de la flexicurité appelle un élargissement significatif des frontières traditionnelles de la sécurité sociale

Pourquoi ne pas y intégrer le droit à la mobilité ?

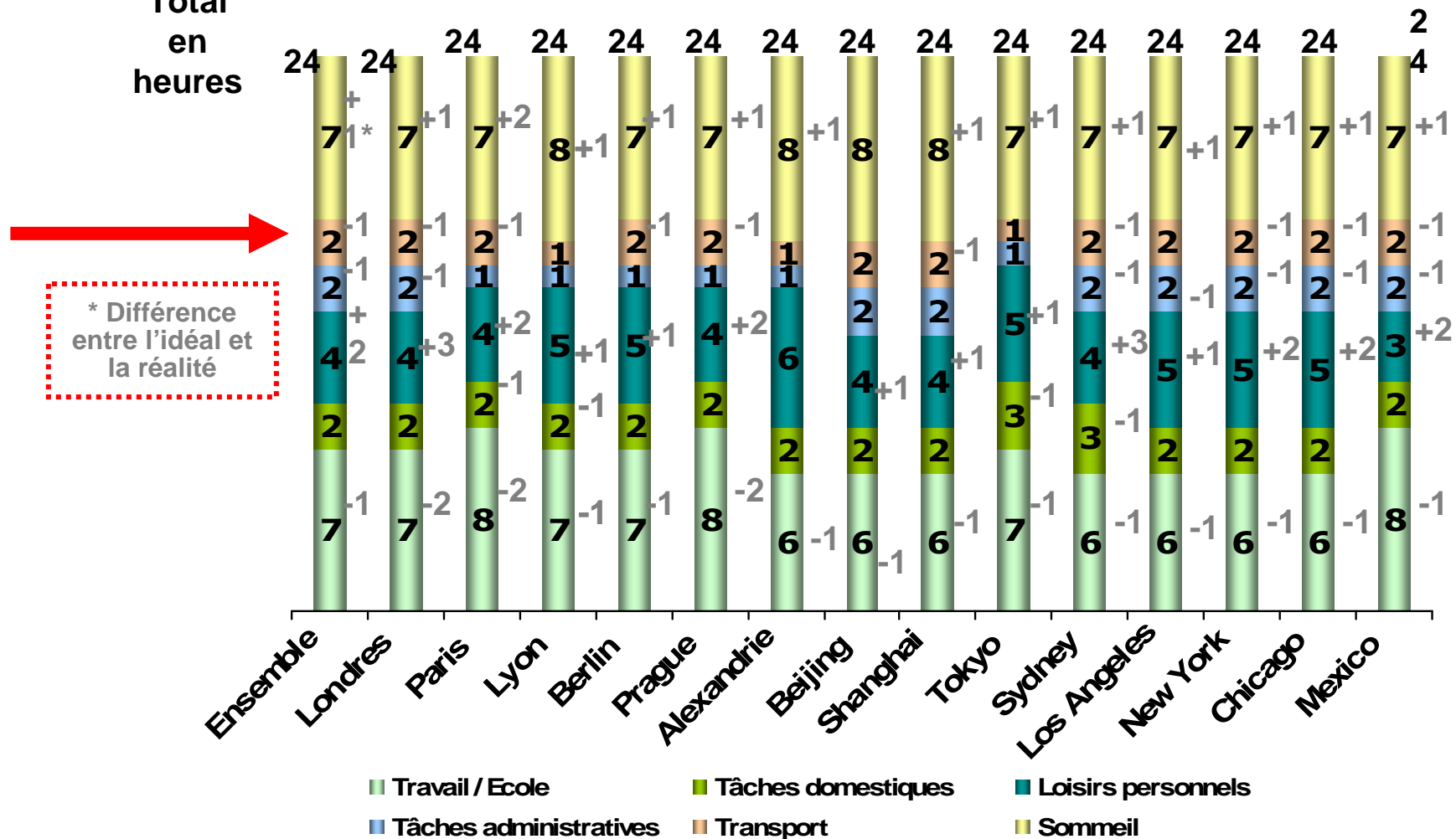
**Petit bonus :  
résultats de  
l'enquête Veolia/Ipsos**

# Temps vécu et temps rêvé en semaine: rééquilibrage entre vie professionnelle et vie privée...

Question : En général, quel pourcentage de votre temps EN SEMAINE consacrez-vous chaque jour à... Et idéalement?

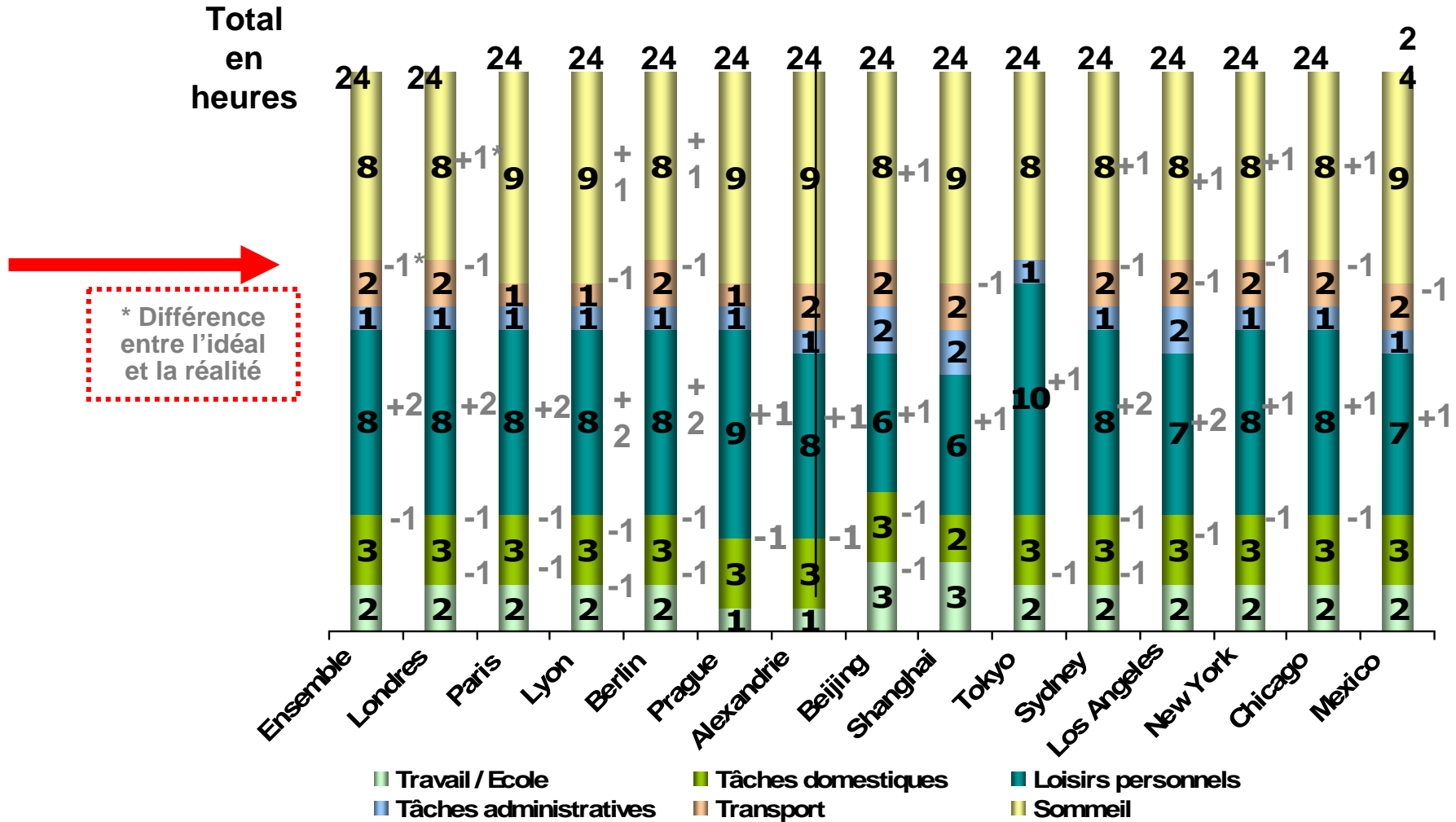
A tous (8 608 répondants)

Total en heures



# Un besoin de rééquilibrage moins fort le week-end...

Question : En général, quel pourcentage de votre temps LE WEEK-END consacrez-vous à... Et idéalement?  
A tous (8 608 répondants)



# Raisons de détestation de votre ville

**Question :** Et que détestez-vous le plus dans la ville dans laquelle vous vivez? (Jusqu'à 3 réponses)  
*A tous (8 608 répondants)*

