

住宅街坊交通设计方法探讨

滕生强

2008 年 3 月

● 概述

- 街坊内部交通包括
 - 街坊内部通道布局
 - 街坊停车安排
 - 街坊内部交通组织
- 传统规划往往以通行和小区内部建筑环境构筑为目标而忽视交通环境问题
- 交通组织规划使住宅区设计真正适应人类的居住生活需求。



● 主要内容

- (一) 街坊内部交通构成
- (二) 街坊交通设施规划布局
- (三) 街坊内部交通组织和处理
- (四) 街坊出入口设计

●街坊内部交通构成

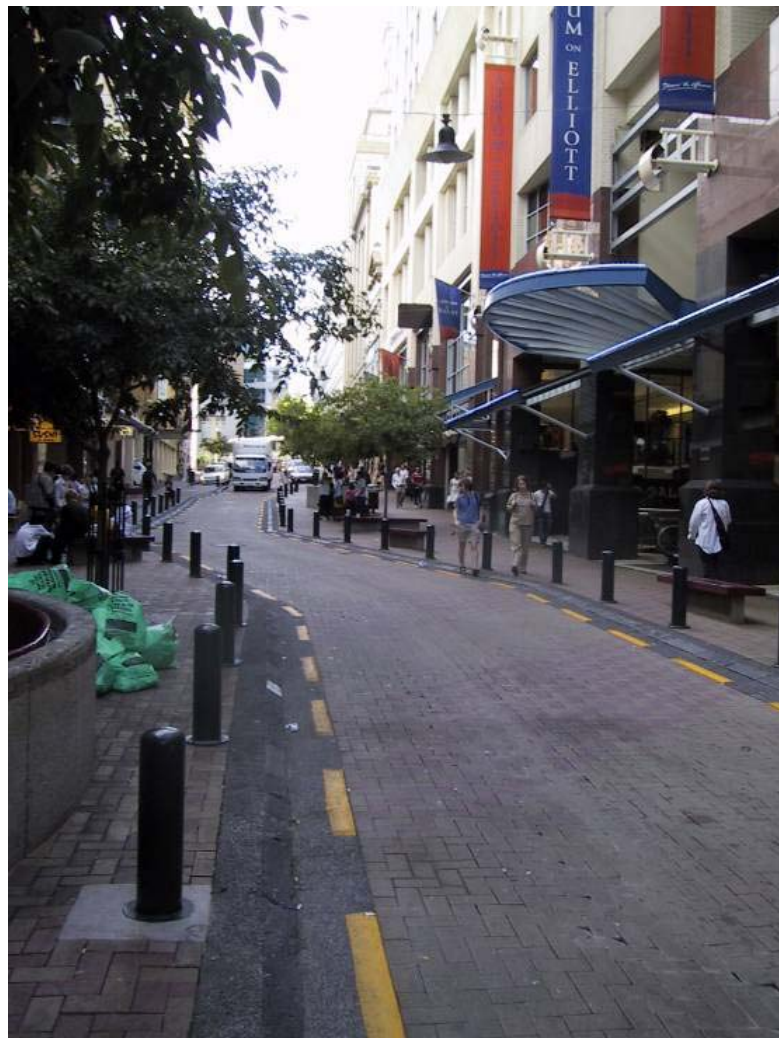
1) 街坊内部通道

街坊内部通道指那些两侧建筑毗邻的通路，两侧的建筑大多是居民使用频率较高、有着较多的吸引居民的设施

2) 街坊内部停车设施

3) 街坊内部交通环境

人行环境、车行环境、停车环境



□ 内部交通与外部交通的结合



设立
限速
标志

□ 内部交通与外部交通的结合



区域入口处设置减速带

□ 内部交通与外部交通的结合



内外交通的过渡

□ 交通流组织



● 街坊交通设施规划布局

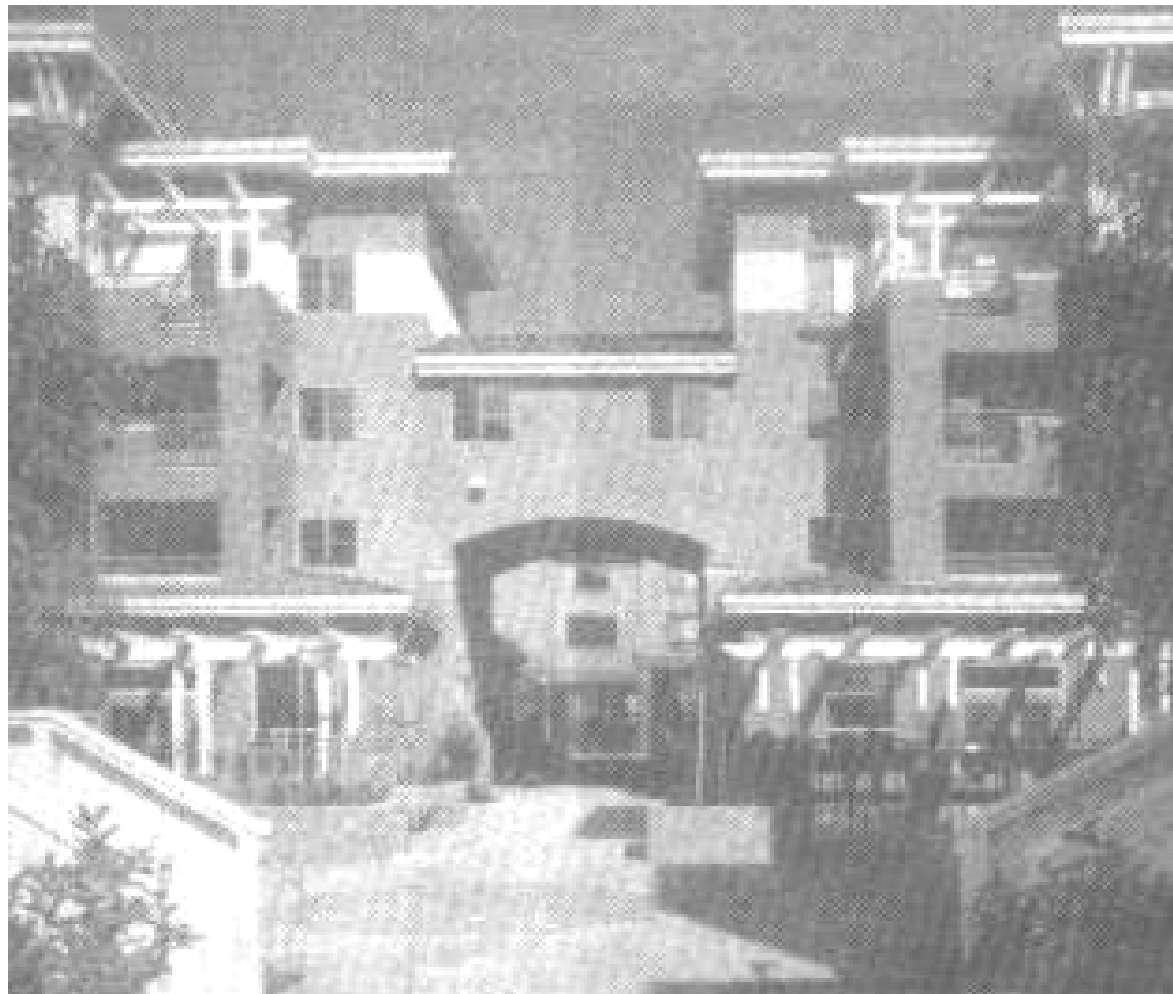
1) 街坊内部通道布局

- 适宜的位置
- 良好的通达性
- 丰富而具特色的景观
- 舒适的空间比例尺度



● 街坊交通设施规划布局

I. *顺而不穿*，保证街坊内居民生活的完整与舒适



● 街坊交通设施规划布局

II. *逐级衔接*，保证街坊交通安全、环境安静以及居住空间领域的完整



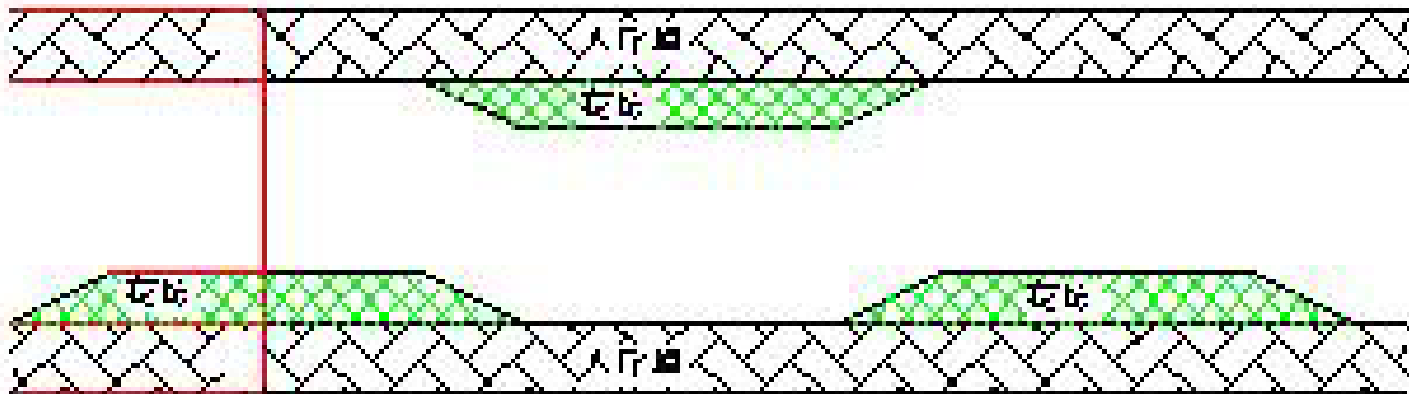
● 街坊交通设施规划布局

III. 主次有别，主干道应减少出入口的干扰



● 街坊交通设施规划布局

街坊道路减速措施







KEEP
LEFT
↓

KEEP
RIGHT
↓

[Blank sign]

KEEP
RIGHT
↓

[White rectangular markings on the road]

MCB
LADIES.....
15 Bubbles
cocktails / 8
5-9 PM

R
PUNCH
LAW
FINE
ARTS
AND
DESIGN

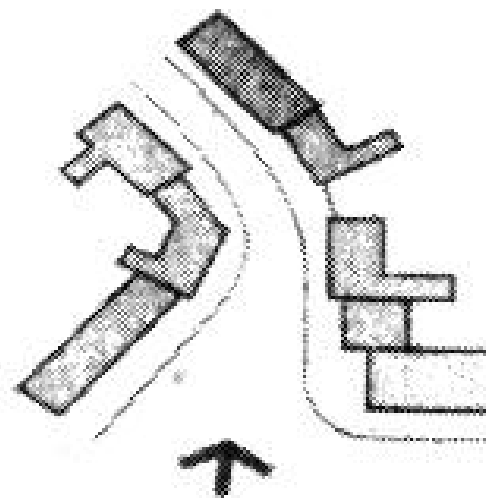
Donnerstag
11.11.11

OPEN



● 街坊交通设施规划布局

III. **功能复合化**，营造人性化的街坊内部通道空间



IV. **空间结构整合化**，构筑方便、系统、丰富和整体的街坊交通、空间和景观网络。

● 街坊交通设施规划布局

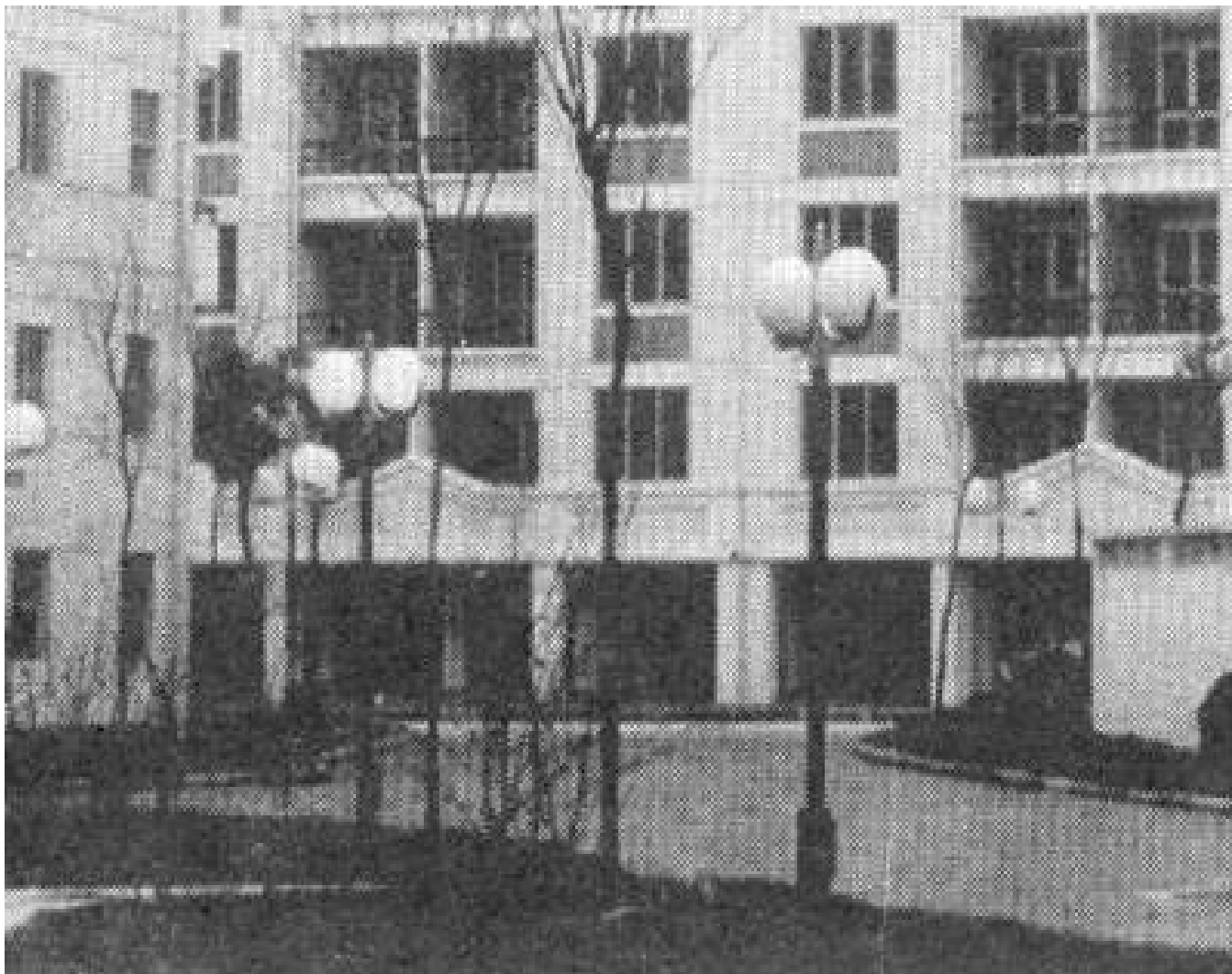
2) 停车

在住宅单元出入口处（或附近）的路边。



● 街坊交通设施规划布局

在住宅单元的底层，
在住户的院子里



● 街坊交通设施规划布局

采用 *时段性控制方式*，白天作为供健身、游憩的小型旷地，晚间供驾车族的车
辆停泊。



● 街坊交通设施规划布局

3) 街坊内部交通环境

- I. I. 进入住宅区后**步行通路**与**汽车通路**在空间上分开
- II. II. 车行路应**分级**明确
- III. III. 在车行路周围或尽端应设置适当的住户**停车位**
- IV. 步行路应贯穿于街坊内部



● 街坊内部交通组织和处理

通过路面处理
限制车速和标
识车路界限



● 街坊内部交通组织和处理



⇒ 步行通道必须
与生活需求、街坊
休憩环境紧密结
合，形成环境的趣
味点或观赏点

● 街坊内部交通组织和处理

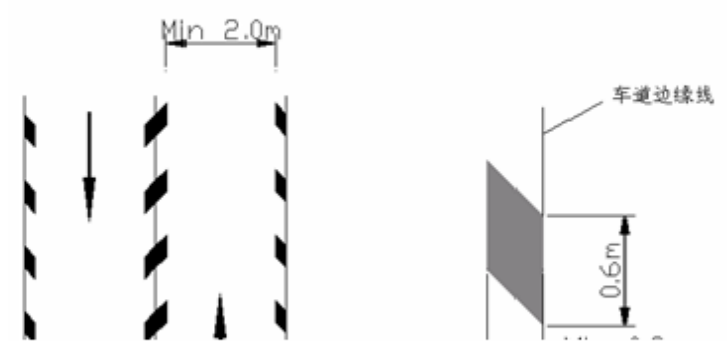


停车位是设置应与街坊绿化相结合




● 街坊内部交通组织和处理

⇒ 《上海市工程建设规范城市居住区交通组织规划与设计规程》 街坊内部交通宁静化设计（1）

交通宁静化措施	具体措施	图例
非物理性措施	路面铺装材质、纹理变化	 <p>视觉障碍标线示例</p>
	路面铺装颜色变化	
	视觉障碍标线	

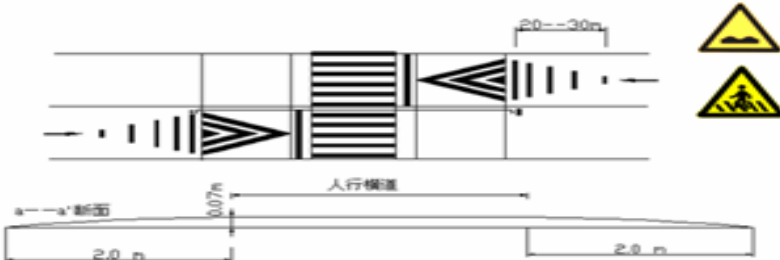
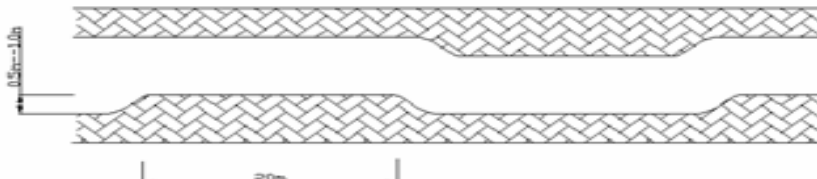
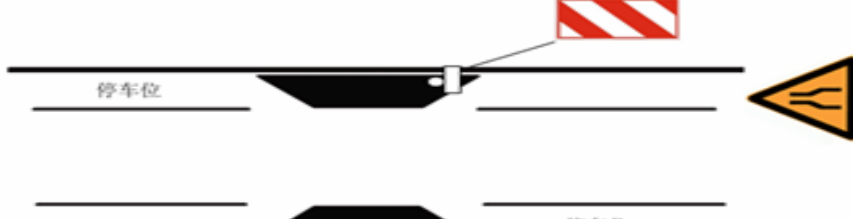
● 街坊内部交通组织和处理

➡ 《上海市工程建设规范城市居住区交通组织规划与设计规程》 街坊内部交通宁静化设计（2）

交通宁静化措施	具体措施	图例
物理性措施	环岛	
	橡胶减速垄	
	减速路拱	 
	减速丘	 

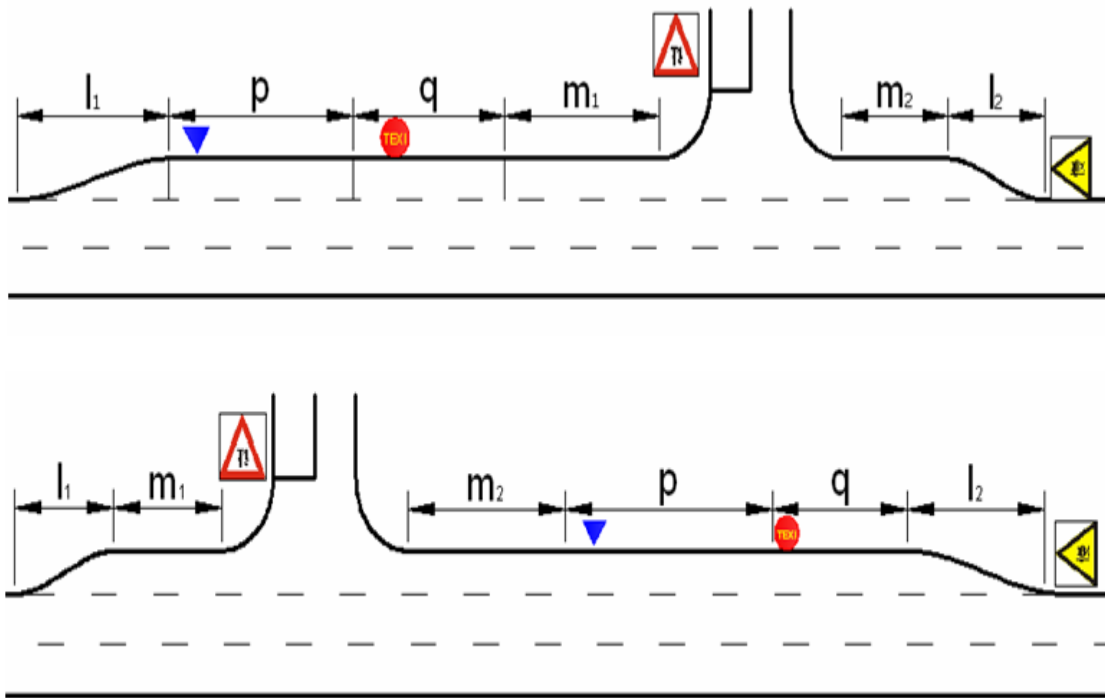
● 街坊内部交通组织和处理

⇨ 《上海市工程建设规范城市居住区交通组织规划与设计规程》 街坊内部交通宁静化设计（3）

交通宁静化措施	具体措施	图例
	人行横道 <u>减速台</u>	
	蛇行道路	
	道路宽度收窄	

● 街坊出入口设计

- 保证行人、非机动车进出安全
- 保障机动车进出通畅和视距要求
- 慢行交通出入口应重点考虑居民的安全性、便捷性要求
- 应与其它交通设施的功能相协调



环境、生态、心理、安全、和协和对绿色交通 的追求是未来居住小区建设发展的必然趋势，住宅区建设完善程度实际也是城市发展的一个浓缩，如何合理住宅区交通，营造良好的居住环境愈将受到人们的重视。

“以人为本、以环境为本”的设计理念应渗透居住区部交通组织设计中，营造一个祥和、舒适的居住生活环境。

谢谢！